



SERVICE INFO



アイドラープーリーの組立説明書 532 0158 10 および 532 0189 10

メーカー：
アウディ、シュコダ、フォルクスワーゲン

型式：
 ・アウディ A4、A6、Allroad、A8
 ・シュコダ Superb
 ・フォルクスワーゲン
 Passat、Phaeton

エンジン： 2.5 TDI および 4.2 V8

LuK AS 部品番号：
 532 0158 10 (旧)
 532 0189 10 (新)

OE-No. : 059 109 244 (旧)
 059 109 244 B (新)

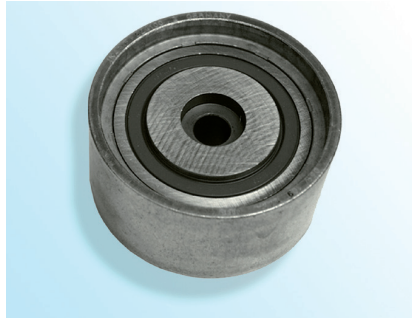


図 1 : 532 0158 10 (旧バージョン)

アイドラープーリー 532 0158 10 は、ねじ部長さが 40mm の六角穴付きボルトを使用して取り付ける必要があります。

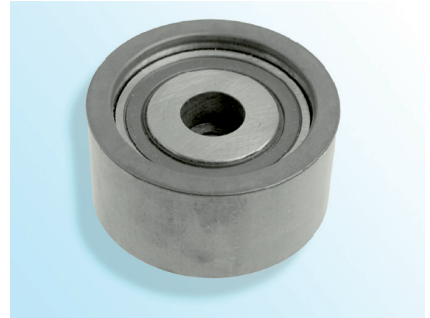


図 2 : 532 0189 10 (新バージョン)

アイドラープーリー 532 018910 は、ねじ部長さが 30mm の六角穴付きボルトを使用して取り付ける必要があります。

アイドラープーリー 532 0158 10 に代わり、532 0189 10 が提供されています。
 アイドラープーリーの組み立てには、必ずパッケージに含まれるねじを使用しなければなりません。



不適正なねじを使用した場合、エンジンが破損する可能性があります！



FAG



SCHAEFFLER

REP>XPERT